

Liebe Eltern,

leider habe ich in der vergangenen Woche von kaum jemandem etwas gehört. Auch mit der Anton- App wird nicht so intensiv gearbeitet, wie ich es mir vorgestellt habe. Bitte teilen Sie mir mit, woran es liegt.

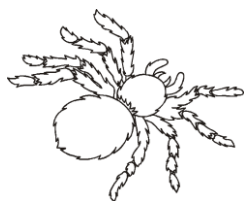
Für diese Woche steht die nächste Malfolge auf dem Plan. Außerdem liegt der Schwerpunkt auf dem Lesen.

Zusätzlich haben wir Ihrem Kind ein Gedicht mitgeschickt. Bitte drucken Sie es aus und lassen Sie Ihr Kind üben (auswendig lernen). Vielleicht können ja Oma, Opa, Papa,.... helfen, damit es eine Überraschung wird.

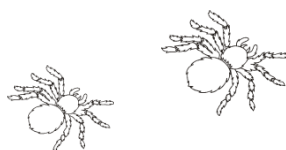
1. Mathe:

Erarbeitung der Malfolge der 8

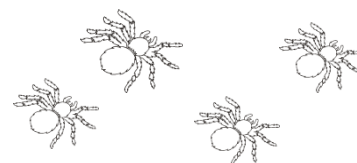
- Legen der Malfolgen mit Tieren (Anzahl der Beine)



$$8$$
$$1 \cdot 8 = 8$$



$$8 + 8 = 16$$
$$2 \cdot 8 = 16$$



$$8 + 8 + 8 + 8 = 32$$
$$4 \cdot 8 = 32$$

2. D

In dieser Woche soll besonders an den Lesetexten von der letzten Woche gearbeitet werden.

Auch am kommenden Montag bin ich wieder zwischen 10 und 11 Uhr in der Schule.

Viele Grüße
M. Bughoff